



Yılmaz Yedek Parça ve Kalıp Elemanları

Güvenin ve Üretimin Tek Adresi

www.yilmazyedekparca.com



YILMAZ

RAŞİT YILMAZ YEDEK PARÇA VE KALIP ELEMANLARI

Raşit Yılmaz

Yedek Parça ve Kalıp Elemanları SAN. TİC. LTD. ŞTİ.

Firmamız 1976 yılında başlayarak otomotiv yan sanayinin ihtiyaçlar doğrultusunda otomobil ve makine yedek parça imalatı ile TOFAŞ, OTOYOL, IVECO, TEZSAN TAKIM TEZGAHLARI, TRANSTORK FREN DONANIM endüstri firmalarına yan sanayi olarak başarılı hizmetler sunmuştur.



Cıvata Sektöründe Yeni Ürünlerimiz;

Siz müşterilerimizin talepleri doğrultusunda bir yandan sektörümüzdeki ihtiyaçları eksiksiz karşılamayı ilke edinirken, öte yandan her geçen gün kendimizi geliştiriyor ve sektörün gelecekteki ihtiyaçların çözüm üretmeyi görev sayıyoruz.

Genel Bilgi ve Önerilerimiz;

Teknik resim ve numune parçalara göre özel imalat yapılmaktadır. Parkurumuzda mevcut olan CNC dalma ve tel erezyon, CNC torna ve freze, puntasız taşlama, satih taşlama ve özel yapım tezgahlarımızda deneyimli teknik kadromuzla, önemine ve hassasiyetine uygun en hızlı şekilde hizmet verilmektedir. Ürünlerimiz kataloğumuzdaki dizayn ve proseslere uyulması durumunda garantilidir.

Delme zımbalan kendi çap mm 3/2 HRP sag delmeye göre hesaplanmalıdır.

Dişi zımba (Matris) boşlukları iyi hesaplanmalıdır. Bilinmiyorsa tarafımızdan bilgi alınmalıdır.



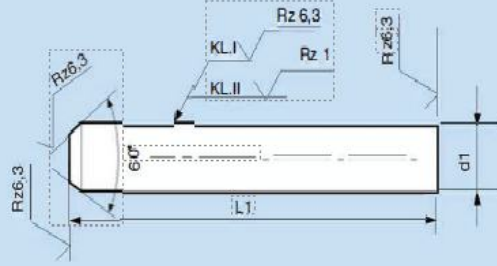
YILMAZ

RAŞİT YILMAZ YEDEK PARÇA VE KALIP ELEMANLARI



Kontrol Master Pimi

DIN 2269



MALZEME

HSS 1,3343

SERTLİK

64 HRC \pm 1

d1 0,3 mm.r 12 mm. Çap toleransı + 0,002 ve + 0,005

0,02 Aralıklarla \pm 0,002 Tolerans

0,05 Aralıklarla \pm 0,005 Tolerans

Kalibrasyonlu veya kalibrasyonsuz





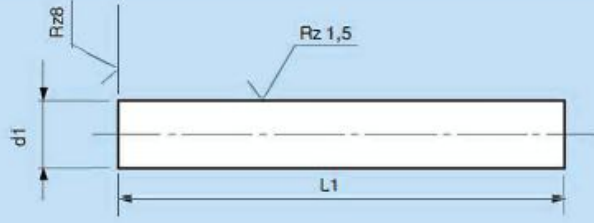
YILMAZ

RAŞİT YILMAZ YEDEK PARÇA VE KALIP ELEMANLARI



Pantograf Pimi

DIN 9861 FORM B



MALZEME

HSS 1,3343 YÜKSEK HIZ ÇELİĞİ

SERTLİK

64 HRC + 2

d1 - h6

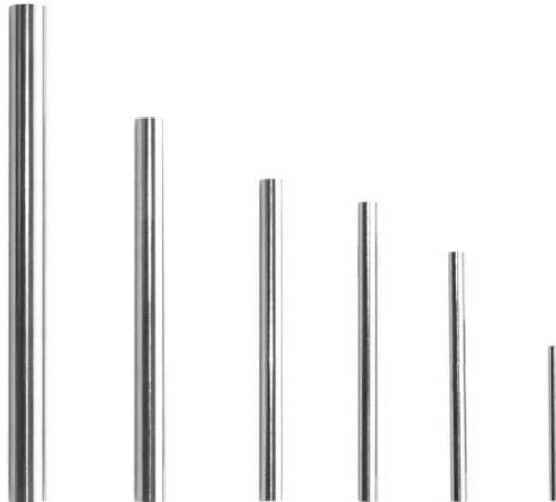
L + 0,5

Ø 0,20 - ç 2,00

70 - 80 - 100 - 120 - 130 - 150

Ø 2,10 - ç 25.00

70 - 80 - 100 - 120 - 130 - 150



Not: Standart üretimimiz bulunmamaktadır. Sipariş üzerine üretilmektedir.



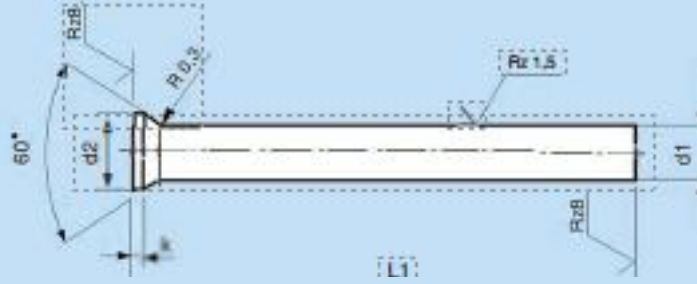
YILMAZ

RAŞİT YILMAZ YEDEK PARÇA VE KALIP ELEMANLARI



H.B. Delme Zımbası

DIN 9861 FORM D ve DA



MALZEME

SWERKER 21 1,2379 SOĞUK İŞ TAKIM ÇELİĞİ
HSS 1,3343 YÜKSEK HIZ ÇELİĞİ

Ø 0,25 mm. Ø 12 mm. HSS 1,3343

Ø 12 mm. üzeri SWERKER 21 ,2379

SERTLİK

SWERKER 21 1,2379 58 HRC ± 1
HSS 1,3343 64 HRC ± 2

d1 - h6	d2	k + 0,2	R + 0,2	L1 + 0,5
Ø 0,5	0,9	0,2	0,3	70
Ø 0,55	1,0			
Ø 0,6	1,1			
Ø 0,65	1,2			
Ø 0,7 Ø 0,75	1,3	0,4		80
Ø 0,8 Ø 0,85	1,4			
Ø 0,9 Ø 0,95	1,6			
Ø 1,0 Ø 1,1	1,8			
Ø 1,2 Ø 1,3	2,0	0,5		100
Ø 1,4 Ø 1,5	2,2			
Ø 1,6 Ø 1,7	2,5			
Ø 1,8 Ø 1,9	2,8			
Ø 2,0	3,0			
Ø 2,1 Ø 2,2	3,2			
Ø 2,3 Ø 2,5	3,5			
Ø 2,6 Ø 2,9	4,0			
Ø 3,0 Ø 3,4	4,5	130		
Ø 3,5 Ø 3,9	5,0			

d1 - h6	d2	k + 0,2	R + 0,2	L1 + 0,5
Ø 4,0 Ø 4,4	5,5	0,2	0,3	70
Ø 4,5 Ø 4,9	6,0			
Ø 5,0 Ø 5,4	6,5			
Ø 5,5 Ø 5,9	7,0			
Ø 6,0 Ø 6,4	8,0	0,4	0,5	80
Ø 6,5 Ø 7,0	9,0			
Ø 7,5 Ø 8,0	10,0			
Ø 8,5 Ø 9,0	11,0			
Ø 9,5 Ø 10,0	12,0			
Ø 10,5 Ø 11,0	13,0			
Ø 11,5 Ø 12,0	14,0			
Ø 12,5 Ø 13,0	15,0			
Ø 13,5 Ø 14,0	16,0	1,5	0,8	130
Ø 14,5 Ø 15,0	17,0			
Ø 15,5 Ø 16,0	18,0			
Ø 16,5 Ø 18,0	19,0			
Ø 17,5 Ø 18,0	20,0			
Ø 18,5 Ø 19,0	21,0			
Ø 19,5 Ø 20,0	22,0			



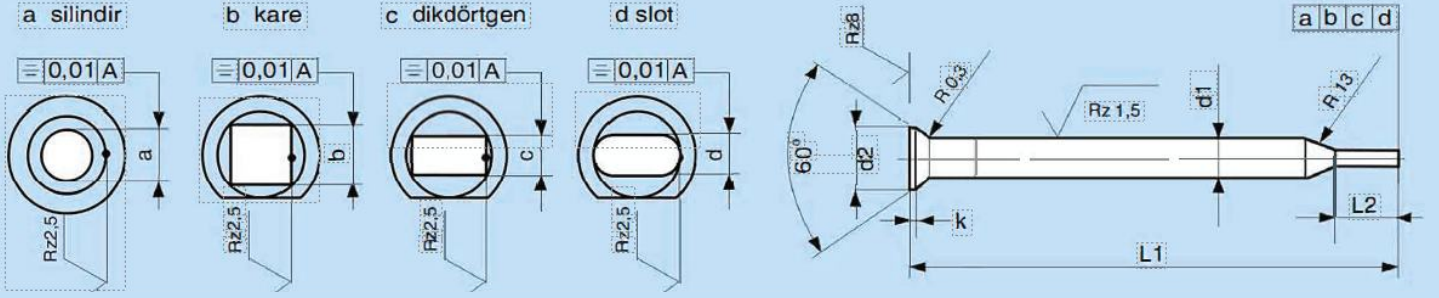
YILMAZ

RAŞİT YILMAZ YEDEK PARÇA VE KALIP ELEMANLARI



H.B. Kademeli Zımba

DIN 9861 FORM C ve CA



MALZEME

SWERKER 21 1,2379 SOĞUK İŞ TAKIM ÇELİĞİ
HSS 1,3343 YÜKSEK HIZ ÇELİĞİ

SERTLİK

SWERKER 21 1,2379 58 HRC \pm 1
HSS 1,3343 64 HRC \pm 2

UÇ FORMLAR

a: Silindirik b: Kare c: Dikdörtgen d: Slot
(Altıgen, Üçgen, Özel Şekillendirme)

d1 - h6	d2 -0,2	k	L1	L2
Ø 0,5	0,9	0,2	70	İstenilen ölçüde imalatı yapılmaktadır.
Ø 0,55	1,0			
Ø 0,6	1,1			
Ø 0,65	1,2			
Ø 0,7 Ø 0,75	1,3	0,4	80	
Ø 0,8 Ø 0,85	1,4			
Ø 0,9 Ø 0,95	1,6			
Ø 1,0 Ø 1,1	1,8			
Ø 1,2 Ø 1,3	2,0	0,5	100	
Ø 1,4 Ø 1,5	2,2			
Ø 1,6 Ø 1,7	2,5			
Ø 1,8 Ø 1,9	2,8			
Ø 2,0	3,0		120	
Ø 2,1 Ø 2,2	3,2			
Ø 2,3 Ø 2,5	3,5			
Ø 2,6 Ø 2,9	4,0			
Ø 3,0 Ø 3,4	4,5	130		
Ø 3,5 Ø 3,9	5,0		150	

d1 - h6	d2 -0,2	k	L1	L2
Ø 4,0 Ø 4,4	5,5	0,2	70	İstenilen ölçüde imalatı yapılmaktadır.
Ø 4,5 Ø 4,9	6,0			
Ø 5,0 Ø 5,4	6,5			
Ø 5,5 Ø 5,9	7,0			
Ø 6,0 Ø 6,4	8,0	0,4	80	
Ø 6,5 Ø 7,0	9,0			
Ø 7,5 Ø 8,0	10,0			
Ø 8,5 Ø 9,0	11,0			
Ø 9,5 Ø 10,0	12,0	1,5	100	
Ø 10,5 Ø 11,0	13,0			
Ø 11,5 Ø 12,0	14,0			
Ø 12,5 Ø 13,0	15,0			
Ø 13,5 Ø 14,0	16,0		130	
Ø 14,5 Ø 15,0	17,0			
Ø 15,5 Ø 16,0	18,0			
Ø 16,5 Ø 18,0	19,0			
Ø 17,5 Ø 18,0	20,0	150		
Ø 18,5 Ø 19,0	21,0			
Ø 19,5 Ø 20,0	22,0			

Not: Standart üretimimiz bulunmamaktadır. Sipariş üzerine üretilmektedir.



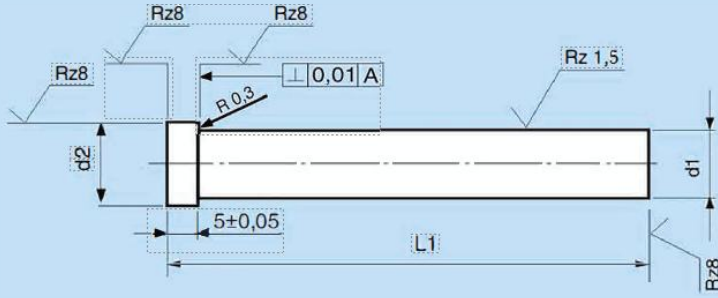
YILMAZ

RAŞİT YILMAZ YEDEK PARÇA VE KALIP ELEMANLARI



S.B. Delme Zımbası

ISO 8020 FORM A



MALZEME

SWERKER 21 1,2379 SOĞUK İŞ TAKIM ÇELİĞİ
HSS 1,3343 YÜKSEK HIZ ÇELİĞİ

SERTLİK

SWERKER 21 1,2379 58 HRC ± 1
HSS 1,3343 64 HRC ± 2

Ø 0,25 mm. Ø 12 mm. HSS 1,3343
Ø 12 mm. üzeri SWERKER 21 ,2379

d1 - h6		d2 - 0,2	L1 + 0,5
Ø 1,0	Ø 1,5	Ø 4	70
Ø 2,0	Ø 2,5	Ø 5	
Ø 3,0	Ø 3,5	Ø 6	
Ø 4,0	Ø 4,5	Ø 7	80
Ø 5,0	Ø 5,5	Ø 8	
Ø 6,0	Ø 6,5	Ø 9	
Ø 7,0	Ø 7,5	Ø 10	100
Ø 8,0	Ø 8,5	Ø 11	
Ø 9,0	Ø 9,5	Ø 12	
Ø 10,0	Ø 10,5	Ø 13	120
Ø 11,0	Ø 11,5	Ø 14	
Ø 12,0	Ø 12,5	Ø 15	
Ø 13,0	Ø 13,5	Ø 16	130
Ø 14,0	Ø 14,5	Ø 17	
Ø 15,0	Ø 15,5	Ø 18	
Ø 16,0	Ø 16,5	Ø 19	150
Ø 17,0	Ø 17,5	Ø 20	
Ø 18,0	Ø 18,5	Ø 21	
Ø 19,0	Ø 19,5	Ø 22	
Ø 20,0	Ø 20,5	Ø 23	



Not: Standart üretimimiz bulunmamaktadır.



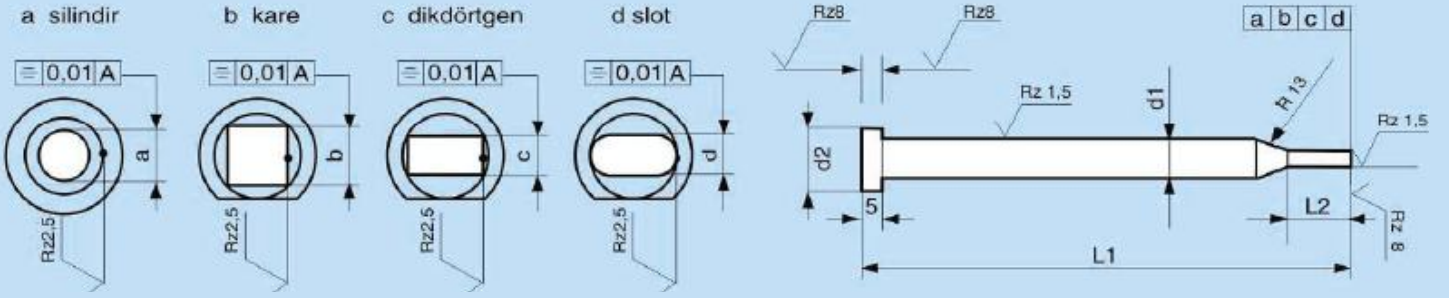
YILMAZ

RAŞİT YILMAZ YEDEK PARÇA VE KALIP ELEMANLARI



S.B. Kademeli Delme Zımbası

ISO 8020 FORM B ve C



MALZEME

SWERKER 21 1,2379 SOĞUK İŞ TAKIM ÇELİĞİ
HSS 1,3343 YÜKSEK HIZ ÇELİĞİ

SERTLİK

SWERKER 21 1,2379 58 HRC ± 1
HSS 1,3343 64 HRC ± 2

UÇ FORMLAR

a: Silindirik b: Kare c: Dikdörtgen d: Slot
(Altıgen, Üçgen, Özel Şekillendirme)

d1 - h6	d2 -0,2	R	L1	L2	d1 - h6	d2 -0,2	R	L1	L2
Ø 1,0	Ø 1,4	Ø 3	3	70	Ø 12,0	Ø 12,4	Ø 15	13	70
Ø 1,5	Ø 1,9	Ø 4	3		Ø 12,5	Ø 12,9	Ø 16	13	
Ø 2,0	Ø 2,4	Ø 5	3		Ø 13,0	Ø 13,4	Ø 16	13	
Ø 2,5	Ø 2,9	Ø 5	3		Ø 13,5	Ø 13,9	Ø 17	13	
Ø 3,0	Ø 3,4	Ø 6	6		Ø 14,0	Ø 14,4	Ø 17	13	
Ø 3,5	Ø 3,9	Ø 7	6		Ø 14,5	Ø 14,9	Ø 18	13	
Ø 4,0	Ø 4,4	Ø 7	6		Ø 15,0	Ø 15,4	Ø 18	16	
Ø 4,5	Ø 4,9	Ø 8	6		Ø 15,5	Ø 15,9	Ø 19	16	
Ø 5,0	Ø 5,4	Ø 8	6		Ø 16,0	Ø 16,4	Ø 19	16	
Ø 5,5	Ø 5,9	Ø 9	6		Ø 16,5	Ø 16,9	Ø 20	16	
Ø 6,0	Ø 6,4	Ø 9	6		Ø 17,0	Ø 17,4	Ø 20	16	
Ø 6,5	Ø 6,9	Ø 10	6		Ø 17,5	Ø 17,9	Ø 21	16	
Ø 7,0	Ø 7,4	Ø 10	6		Ø 18,0	Ø 18,4	Ø 21	16	
Ø 7,5	Ø 7,9	Ø 11	6		Ø 18,5	Ø 18,9	Ø 22	16	
Ø 8,0	Ø 8,4	Ø 11	13		Ø 19,0	Ø 19,4	Ø 22	16	
Ø 8,5	Ø 8,9	Ø 12	13		Ø 19,5	Ø 19,9	Ø 23	16	
Ø 9,0	Ø 9,4	Ø 12	13	Ø 20,0	Ø 20,4	Ø 23	16		
Ø 9,5	Ø 9,9	Ø 13	13	Ø 20,5	Ø 20,9	Ø 24	16		
Ø 10,0	Ø 10,4	Ø 13	13	Ø 21,0	Ø 21,4	Ø 24	16		
Ø 10,5	Ø 10,9	Ø 14	13	Ø 21,5	Ø 21,9	Ø 25	16		
Ø 11,0	Ø 11,4	Ø 14	13	Ø 22,0	Ø 22,4	Ø 25	16		
Ø 11,5	Ø 11,9	Ø 15	13	Ø 22,5	Ø 22,9	Ø 26	16		

İstenilen ölçüde imalatı yapılmaktadır.

İstenilen ölçüde imalatı yapılmaktadır.

Not: Standart üretimimiz bulunmamaktadır. Sipariş üzerine üretilmektedir.



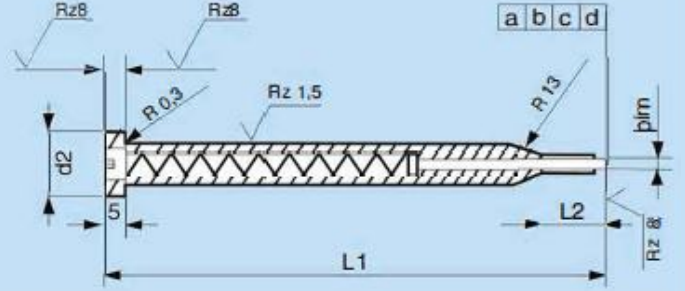
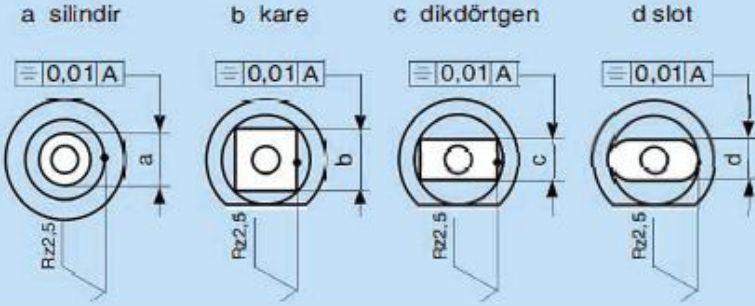
YILMAZ

RAŞİT YILMAZ YEDEK PARÇA VE KALIP ELEMANLARI



Yaylı Pul Fırlatıcı Zımbası

ISO 8020 FORM E - F ve G



MALZEME

SWERKER 21 1,2379 SOĞUK İŞ TAKIM ÇELİĞİ
HSS 1,3343 YÜKSEK HIZ ÇELİĞİ

SERTLİK

SWERKER 21 1,2379 58 HRC \pm 1
HSS 1,3343 64 HRC \pm 2



Not: Standart üretimimiz bulunmamaktadır. Sipariş üzerine üretilmektedir.



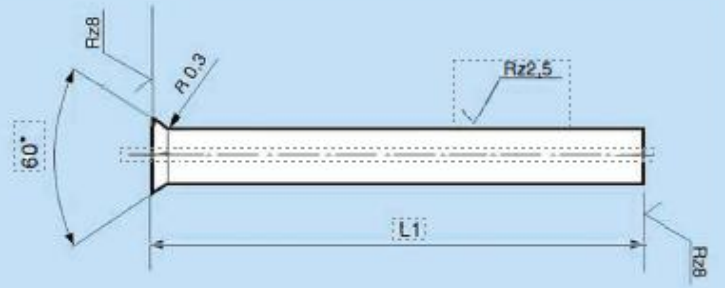
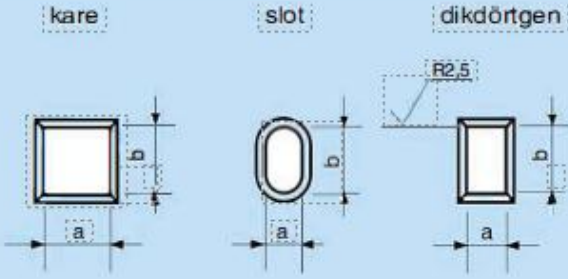
YILMAZ

RAŞİT YILMAZ YEDEK PARÇA VE KALIP ELEMANLARI



Lama Delme Zimbasi

FORM A ve B



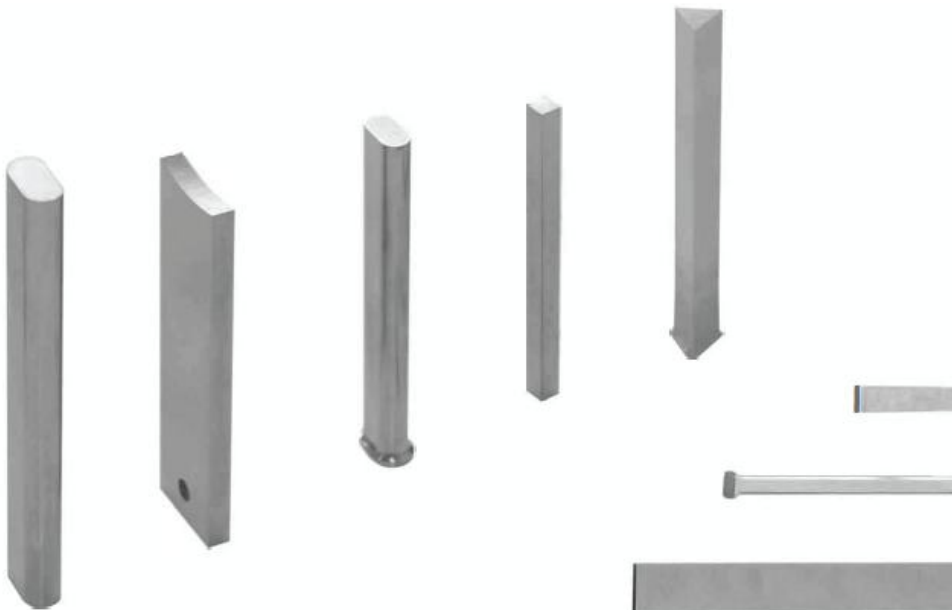
MALZEME

SWERKER 21	1,2379
HSS	1,3343

SERTLİK

SWERKER 21	1,2379	58	HRC \pm 1
HSS	1,3343	64	HRC \pm 2

- FORM A - HB KARE ZIMBA
- FORM A - HB SLOT ZIMBA
- FORM A - HB LAMA ZIMBA
- FORM B - KAFASIZ



Not: Standart üretimimiz bulunmamaktadır. Sipariş üzerine üretilmektedir.



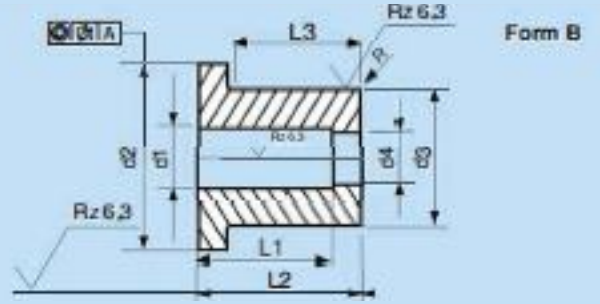
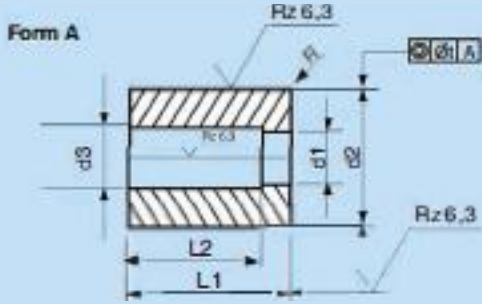
YILMAZ

RAŞİT YILMAZ YEDEK PARÇA VE KALIP ELEMANLARI



Matris

DIN 9845 FORM A ve B



MALZEME

SWERKER 21 1,2379 SOĞUK İŞ TAKIM ÇELİĞİ
HSS 1,3343 YÜKSEK HIZ ÇELİĞİ

SERTLİK

SWERKER 21 1,2379 58 HRC \pm 1
HSS 1,3343 62 HRC \pm 1



Not: Standart üretimimiz bulunmamaktadır. Sipariş üzerine üretilmektedir.



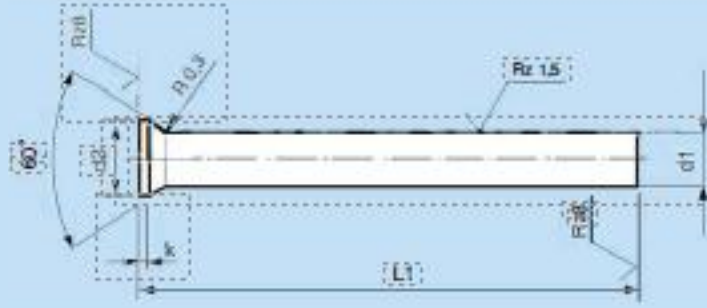
YILMAZ

RAŞİT YILMAZ YEDEK PARÇA VE KALIP ELEMANLARI



H.B. İtici Pim

DIN 1530 FORM D



MALZEME

1,2210 TAKIM ÇELİĞİ
1,2550 TAKIM ÇELİĞİ

SERTLİK

1,2210 60 HRC \pm 1
1,2550 60 HRC \pm 2

d1 - h6	d2	K + 0,2	R + 0,2	L1 + 0,5
Ø 0,5	0,9	0,2	0,3	80
Ø 0,55	1,0			
Ø 0,6	1,1			
Ø 0,65	1,2			
Ø 0,7 Ø 0,75	1,3			
Ø 0,8 Ø 0,85	1,4			
Ø 0,9 Ø 0,95	1,6	0,4	100	
Ø 1,0 Ø 1,1	1,8			
Ø 1,2 Ø 1,3	2,0	0,5	125	
Ø 1,4 Ø 1,5	2,2			
Ø 1,6 Ø 1,7	2,5			
Ø 1,8 Ø 1,9	2,8			
Ø 2,0	3,0			
Ø 2,1 Ø 2,2	3,2			
Ø 2,3 Ø 2,5	3,5			
Ø 2,6 Ø 2,9	4,0			
Ø 3,0 Ø 3,4	4,5			
Ø 3,5 Ø 3,9	5,0			

d1 - h6	d2	K + 0,2	R + 0,2	L1 + 0,5
Ø 4,0 Ø 4,4	5,5	0,5	0,3	80
Ø 4,5 Ø 4,9	6,0			
Ø 5,0 Ø 5,4	6,5			
Ø 5,5 Ø 5,9	7,0			
Ø 6,0 Ø 6,4	8,0			
Ø 6,5 Ø 7,0	9,0			
Ø 7,5 Ø 8,0	10,0	1,5	0,5	100
Ø 8,5 Ø 9,0	11,0			
Ø 9,5 Ø 10,0	12,0			
Ø 10,5 Ø 11,0	13,0			
Ø 11,5 Ø 12,0	14,0	1,5	0,8	160
Ø 12,5 Ø 13,0	15,0			
Ø 13,5 Ø 14,0	16,0			
Ø 14,5 Ø 15,0	17,0			
Ø 15,5 Ø 16,0	18,0			
Ø 16,5 Ø 17,0	19,0			
Ø 17,5 Ø 18,0	20,0			
Ø 18,5 Ø 19,0	21,0			
Ø 19,5 Ø 20,0	22,0			

Not: İstenilen çap ve boylarda özel üretim yapılmaktadır.



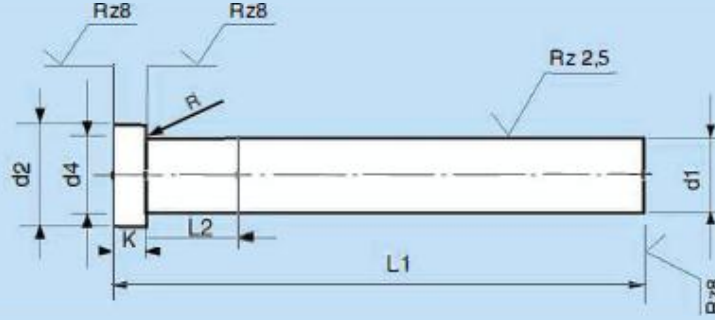
YILMAZ

RAŞİT YILMAZ YEDEK PARÇA VE KALIP ELEMANLARI



S. B. Enjeksiyon itici Pim

DIN 1530 FORM A ve AH



FORM A LASTİK ENJEKSİYON

MALZEME

1,2210 TAKIM ÇELİĞİ
1,2550 TAKIM ÇELİĞİ

SERTLİK

1,2210 60 HRC - 2
1,2550 60 HRC - 2

FORM AH ETAL ENJEKSİYON

MALZEME

1,2344 SICAK İŞ ÇELİĞİ
Z.B*40 CR Mo V 51

SERTLİK

Gövde Min. 1400 N/mm² 42 HRC +3
Nitrasyon Min 950 HV 0,3 mm² 67 HRC

d1 - h6	d2	d4	K-0,05	R	L2+0,2	L1 + 2
ø 1,5	ø 3	d1 çapın +0,03	2	0,2	5	80 - 100 - 125 - 160 - 200
ø 2,0	ø 4		2	0,2	5	80 - 100 - 125 - 160 - 200 - 250
ø 2,5	ø 5		3	0,2	5	80 - 100 - 125 - 160 - 200 - 250
ø 3,0	ø 6		3	0,3	5	80 - 100 - 125 - 160 - 200 - 250
ø 3,5	ø 7		3	0,3	5	80 - 100 - 125 - 160 - 200 - 250
ø 4,0 ø 4,5	ø 8		3	0,3	5	80 - 100 - 125 - 160 - 200 - 250 - 315
ø 5,0 ø 5,5	ø 10		5	0,5	5	80 - 100 - 125 - 160 - 200 - 250 - 315
ø 6,0 ø 6,5 ø 7,0	ø 12		5	0,5	6	80 - 100 - 125 - 160 - 200 - 250 - 315
ø 8,0 ø 8,5 ø 9,0	ø 14		5	0,5	8	80 - 100 - 125 - 160 - 200 - 250 - 315
ø 10,0 ø 10,5 ø 11,0	ø 16		7	0,8	10	80 - 100 - 125 - 160 - 200 - 250 - 315
ø 12,0 ø 12,5	ø 20	d1 çapın +0,04	7	0,8	12	80 - 100 - 125 - 160 - 200 - 250 - 315
ø 13,0 ø 13,5	ø 20		7	0,8	12	80 - 100 - 125 - 160 - 200 - 250 - 315
ø 14,0 ø 14,5	ø 22		7	0,8	14	80 - 100 - 125 - 160 - 200 - 250 - 315
ø 15,0 ø 15,5	ø 22		7	0,8	14	80 - 100 - 125 - 160 - 200 - 250 - 315
ø 16,0 ø 16,5	ø 22		7	0,8	16	80 - 100 - 125 - 160 - 200 - 250 - 315
ø 17,0 ø 17,5	ø 24	d1 çapın +0,07	7	0,8	16	80 - 100 - 125 - 160 - 200 - 250 - 315
ø 18,0 ø 18,5	ø 24		7	0,8	18	80 - 100 - 125 - 160 - 200 - 250 - 315
ø 19,0 ø 19,5	ø 24		7	0,8	18	80 - 100 - 125 - 160 - 200 - 250 - 315
ø 20,0 ø 22,0	ø 26		8	1,0	20	80 - 100 - 125 - 160 - 200 - 250 - 315
ø 24,0 ø 25,0	ø 30		10	1,0	25	80 - 100 - 125 - 160 - 200 - 250 - 315

Not: İstenilen çap ve boylarda özel üretim yapılmaktadır.



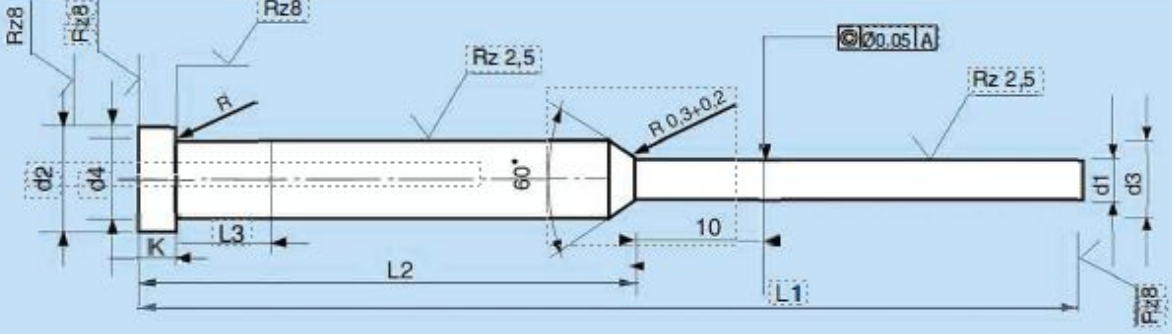
YILMAZ

RAŞİT YILMAZ YEDEK PARÇA VE KALIP ELEMANLARI



S. B. Kademeli İtici Pim

DIN 1530 FORM C ve CH



FORM C LASTİK ENJEKSİYON

MALZEME

1,2210 TAKIM ÇELİĞİ
1,2550 TAKIM ÇELİĞİ

SERTLİK

1,2210 60 HRC - 2
1,2550 60 HRC - 2

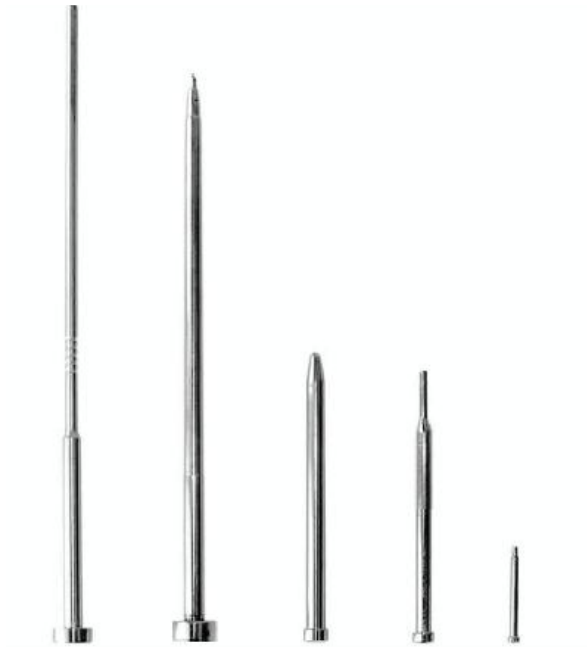
FORM CH ETAL ENJEKSİYON

MALZEME

1,2344 SICAK İŞ ÇELİĞİ
Z.B*40 CR Mo V 51

SERTLİK

Gövde Min. 1400 N/mm² 42 HRC +3
Nitasyon Min 950 HV 0,3 mm² 67 HRC



Not: Kademe, çap ve boylarda standart stok bulunmamaktadır. İstenilen çap ve boylarda özel üretim yapılmaktadır.



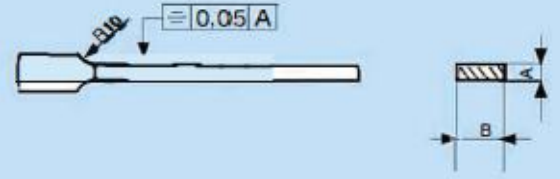
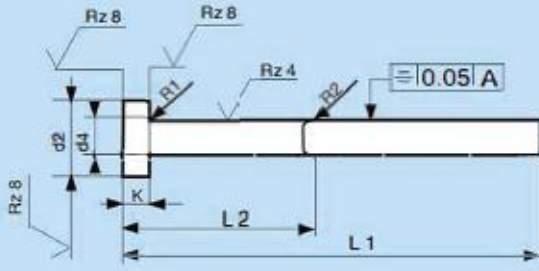
YILMAZ

RAŞİT YILMAZ YEDEK PARÇA VE KALIP ELEMANLARI



S. B. Lama İtici Pim

DIN 1530 FORM F ve FA



FORM F PLASTİK ENJEKSİYON

MALZEME

1,2210 TAKIM ÇELİĞİ
1,2550 TAKIM ÇELİĞİ

SERTLİK

1,2210 60 HRC - 2
1,2550 60 HRC - 2

FORM FA METAL ENJEKSİYON

MALZEME

1,2344 SICAK İŞ ÇELİĞİ
Z.B*40 CR Mo V 51

SERTLİK

Gövde Min. 1400 N/mm² 42 HRC +3
Nitrasyon Min 950 HV 0,3 mm² 67 HRC

A	B	d2	d4	K	L1 + 2
0,9 - 1,0 - 1,2 - ,5	3,5	ø 8	ø 4	3	80 - 100 - 125 - 160
0,9 - 1,0 - 1,2 - ,5	4,5	ø 10	ø 5	3	80 - 100 - 125 - 160
0,9 - 1,0 - 1,2 - ,5	5,5	ø 12	ø 6	5	80 - 100 - 125 - 160
1,0 - 1,2 - ,5	7,5	ø 14	ø 8	5	80 - 100 - 125 - 160 - 200
1,2 - 1,5 - ,0	9,5	ø 16	ø 10	5	80 - 100 - 125 - 160 - 200
1,5 - ,0	11,5	ø 20	ø 12	7	80 - 100 - 125 - 160 - 200 - 250
2,0 - ,5	13,5	ø 22	ø 14	7	80 - 100 - 125 - 160 - 200 - 250 - 315 - 400
2,0 - ,5	15,5	ø 22	ø 16	7	80 - 100 - 125 - 160 - 200 - 250 - 315 - 400
2,0 - ,5	16,5	ø 24	ø 18	7	80 - 100 - 125 - 160 - 200 - 250 - 315 - 400
2,0 - ,5	18,5	ø 26	ø 20	8	80 - 100 - 125 - 160 - 200 - 250 - 315 - 400

L2 ölçüsü istek üzerine yapılmaktadır.



Not: Standart stok bulunmamaktadır. Liste dışındaki istenilen çap ve boyutlarda da özel üretim yapılmaktadır.



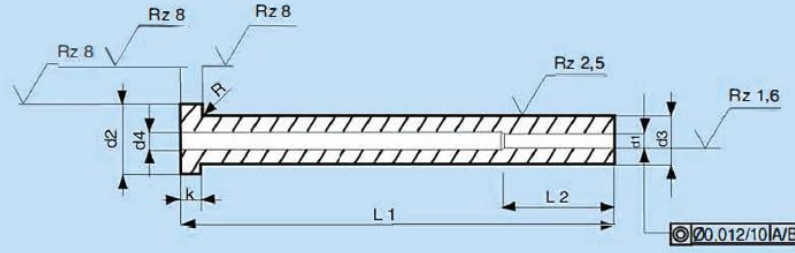
YILMAZ

RAŞİT YILMAZ YEDEK PARÇA VE KALIP ELEMANLARI



Plastik ve Metal Enjeksiyon Boru İtici

DIN 16756



PLASTİK ENJEKSİYON BORU İTİCİ

MALZEME

1,2210 - 1,2550 TAKIM ÇELİĞİ

METAL ENJEKSİYON BORU İTİCİ

MALZEME

1,2344 SICAK İŞ ÇELİĞİ

Z.B*40 CR Mo V 51

SERTLİK

60 HRC - 2

SERTLİK

Gövde Min. 1400 N/mm² 42 HRC +3

Nitrasyon Min 950 HV 0,3 mm² 67 HRC

d1 - h6		d2 - 0,2	d3 - h2	d3 - h2	R	L2 + 1	K	d1 - h6	
ø 1,5	ø 1,8	ø 6	ø 3	d1 h5 ölçüsünden 0,2 ve 0,4 olacak	0,3	30	3	75 - 100 - 125 - 150	
ø 2,0	ø 2,2	ø 8	ø 4					75 - 100 - 125 - 150 - 175 - 200	
ø 2,5	ø 2,7	ø 10	ø 5					75 - 100 - 125 - 150 - 175 - 200	
ø 3,0	ø 3,2	ø 10	ø 5			75 - 100 - 125 - 150 - 175 - 200 - 250			
ø 3,5	ø 3,7	ø 12	ø 6			75 - 100 - 125 - 150 - 175 - 200 - 250			
ø 4,0	ø 4,2	ø 12	ø 6			75 - 100 - 125 - 150 - 175 - 200 - 250			
ø 4,5	ø 4,7	ø 14	ø 8		0,5	35	5	75 - 100 - 125 - 150 - 175 - 200 - 250	
ø 5,0	ø 5,2	ø 14	ø 8					75 - 100 - 125 - 150 - 175 - 200 - 250	
ø 5,5	ø 5,7	ø 16	ø 10					75 - 100 - 125 - 150 - 175 - 200 - 250 - 275	
ø 6,0	ø 6,2	ø 16	ø 10			75 - 100 - 125 - 150 - 175 - 200 - 250 - 275 - 300			
ø 6,5	ø 6,7	ø 16	ø 10			75 - 100 - 125 - 150 - 175 - 200 - 250 - 275 - 300			
ø 8,0	ø 8,2	ø 20	ø 12			75 - 100 - 125 - 150 - 175 - 200 - 250 - 275 - 300			
ø 8,5	ø 8,7	ø 20	ø 12		0,5	45	7	75 - 100 - 125 - 150 - 175 - 200 - 250 - 275 - 300 - 325 - 350	
ø 10,0	ø 10,2	ø 22	ø 14					75 - 100 - 125 - 150 - 175 - 200 - 250 - 275 - 300 - 325 - 350	
ø 10,5	ø 10,7	ø 22	ø 14					75 - 100 - 125 - 150 - 175 - 200 - 250 - 275 - 300 - 325 - 350	
ø 12,0	ø 12,5	ø 24	ø 16			75 - 100 - 125 - 150 - 175 - 200 - 250 - 275 - 300 - 325 - 350			
ø 14,5	ø 14,5	ø 26	ø 18	75 - 100 - 125 - 150 - 175 - 200 - 250 - 275 - 300 - 325 - 350					
ø 16,0	ø 16,5	ø 26	ø 20	75 - 100 - 125 - 150 - 175 - 200 - 250 - 275 - 300 - 325 - 350					

Not: Kademe, çap ve boylarda standart stok bulunmamaktadır. İstenilen çap ve boylarda özel üretim yapılmaktadır.



YILMAZ

RAŞİT YILMAZ YEDEK PARÇA VE KALIP ELEMANLARI

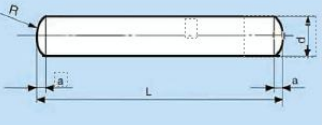


Muhtelif Pimler (Isıl İşlemsiz)

MALZEME

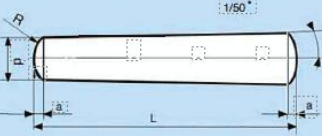
9 s Mn Pb - 28 / 21 Ni Cr. Mo 2 - 8620

DIN 7 Silindirik Pim



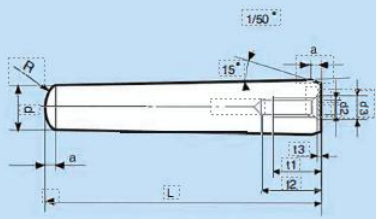
d m6	2	2,5	3	4	5	6	7	8	10	12	14	16	18	20	22
R max	1	1,2	1,5	2	2,5	3	3,5	4	5	6	7	8	9	10	12,5
a	0,3	0,4	0,5	0,6	0,8	1,2	1,4	1,6	2	2,5	2,7	3	3,2	3,5	4
L min	5	6	6	8	8	10	10	10	10	10	20	20	20	20	20
L max	100	100	100	100	100	120	120	120	120	120	200	200	200	200	200

DIN 1 Konik Pim



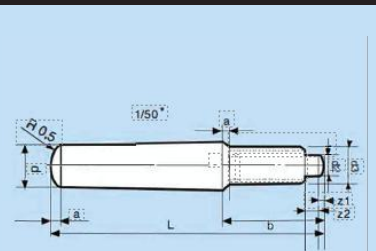
d m6	2	2,5	3	4	5	6	7	8	10	12	14	16	18	20	22
R max	1	1,2	1,5	2	2,5	3	3,5	4	5	6	7	8	9	10	12,5
a	0,3	0,4	0,5	0,6	0,8	1,2	1,4	1,6	2	2,5	2,7	3	3,2	3,5	4
L min	5	6	6	8	8	10	10	10	10	10	20	20	20	20	20
L max	60	60	60	60	100	100	100	100	120	120	120	120	120	120	120

DIN 7978 Vidalı Konik Pim



dh 10	5	6	7	8	10	12	14	16	18	20	25	30
d2	m3	m4	m5	m5	m6	m8	m8	m10	m12	m12	m16	m20
d3	3,3	4,3	5,3	5,3	6,3	8,3	8,3	10,3	12,3	12,3	16,3	20,3
t1	7	7	8	10	10	13	15	17	17	20	25	25
t2	11	11	12	15	15	20	22	25	25	30	35	35
t3	1	1	1,2	1,2	1,2	1,2	1,5	1,5	2	2	2	2
a	1,5	1,5	1,8	1,8	1,8	1,8	2	2	2,5	2,5	3	4
R	2,5	3	3,5	4	5	6		8	9	10	12,5	15

DIN 7977 Çektirmeli Konik Pim



dh 10	4	5	6	7	8	10	12	14	16	18	20	25	30
d2h11	m4	m5	m6	m6	m8	m10	m12	m14	m16	m16	m16	m20	m24
d3h11	2,5	3	4	5	6	8	10	10	12	12	12	15	18
z1	0,5	0,5	0,7	1	1	1,2	1,2	1,2	1,8	1,8	1,8	2	2,5
z2	1,2	1,2	1,5	1,5	2	2,5	3	3	4	4	4	5	6
b	15	15	18	18	22	24	27	27	35	35	35	40	45
a	1,5	1,5	3	3	4	4,5	5	5	6	6	6	8	8
L min	30	30	450	55	65	65	65	65	65	65	65	65	65
L max	50	50	60	75	100	100	100	150	150	150	200	200	250



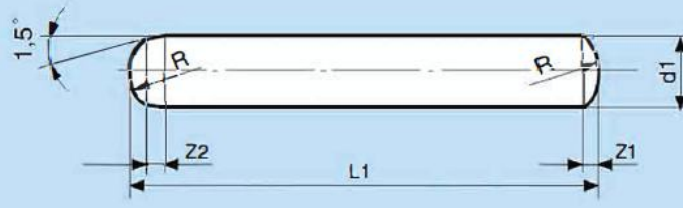
YILMAZ

RAŞİT YILMAZ YEDEK PARÇA VE KALIP ELEMANLARI



Düz Tespit Pimi

DIN 6325



MALZEME (SEMENTASYON ÇELİĞİ)

16 Mn Cr 5 SAE- 515

21 Ni Cr. Mo2 - 8620

SERTLİK

60 HRC - 2

Sertlik derinliği 1 mm.

d1 m5	2	2,5	3	4	5	6	8	10	12	13	14	16	20
12	0,6	0,7	0,8	1	1,2	1,5	1,8	2	2,5	2,5	2,5	3	4
R	2	2,5	3	4	5	6	8	10	12	12	16	16	20
Z1	0,3	0,4	0,45	0,6	0,75	0,9	1,2	1,5	1,8	2	2	2,5	3
Z2	0,18	0,25	0,3	0,4	0,5	0,6	0,8	1	1,3	1,3	1,3	1,7	2
L1													
8	•	•	•										
10	•	•	•	•	•								
12	•	•	•	•	•								
14	•	•	•	•	•	•							
16	•	•	•	•	•	•	•						
20	•	•	•	•	•	•	•	•	•				
24	•	•	•	•	•	•	•	•	•	•			
28	•	•	•	•	•	•	•	•	•	•			
32	•	•	•	•	•	•	•	•	•	•			
36	•	•	•	•	•	•	•	•	•	•	•		
40	•	•	•	•	•	•	•	•	•	•	•	•	
45	•	•	•	•	•	•	•	•	•	•	•	•	•
50	•	•	•	•	•	•	•	•	•	•	•	•	•
55				•	•	•	•	•	•	•	•	•	•
60				•	•	•	•	•	•	•	•	•	•
70				•	•	•	•	•	•	•	•	•	•
80					•	•	•	•	•	•	•	•	•
90					•	•	•	•	•	•	•	•	•
100					•	•	•	•	•	•	•	•	•
120						•	•	•	•	•	•	•	•
130							•	•	•	•	•	•	•
140								•	•	•	•	•	•
150									•	•	•	•	•
160											•	•	•



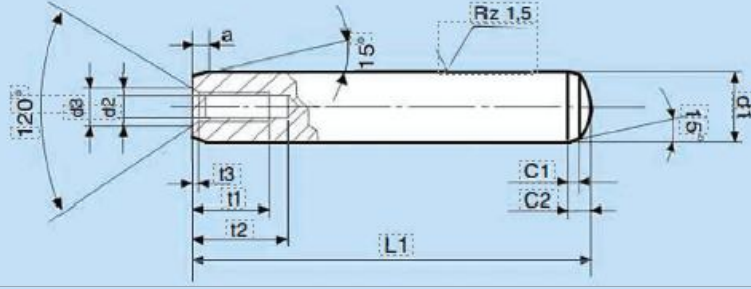
YILMAZ

RAŞİT YILMAZ YEDEK PARÇA VE KALIP ELEMANLARI



Çektirmeli Tespit Pimi

DIN 7979 FORM D



MALZEME (SEMENTASYON ÇELİĞİ)

16 Mn Cr 5 SAE- 515

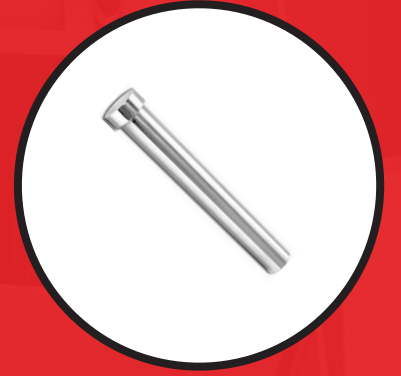
21 Ni Cr. Mo2 - 8620

SERTLİK

60 HRC - 2

Sertlik derinliği 1 mm.

d1 m5	6	8	10	12	13	14	16	20
R	6	8	10	12	13	14	16	20
d2	M4	M5	M6	M6	M6	M8	M8	M10
d3	4,3	5,3	6,4	6,4	6,4	8,4	8,4	10,5
t1	6	8	10	10	12	12	12	16
t2 min	10	12	16	16	18	20	20	25
t3	1	1,2	1,2	1,2	1,2	1,2	1,5	1,5
a	0,8	1,0	1,2	1,6	1,8	1,8	2,0	2,5
c1	0,6	0,8	1,0	1,2	1,4	1,4	1,6	2,0
c2	2,1	2,6	3,0	3,8	3,8	4,0	4,7	6,0
L1								
16	•							
18	•							
20	•	•						
24	•	•	•					
28	•	•	•					
32	•	•	•	•	•	•		
36	•	•	•	•	•	•		
40	•	•	•	•	•	•	•	
45	•	•	•	•	•	•	•	•
50	•	•	•	•	•	•	•	•
55	•	•	•	•	•	•	•	•
60	•	•	•	•	•	•	•	•
70		•	•	•	•	•	•	•
80		•	•	•	•	•	•	•
90			•	•	•	•	•	•
100			•	•	•	•	•	•
120				•	•	•	•	•



Yılmaz Yedek Parça ve Kalıp Elemanları

Güvenin ve Üretimin Tek Adresi

www.yilmazyedekparca.com